

Trompette au crochet



amigurama



Trompette au crochet

Matériel

2 pelotes de coton « Paris » de chez Drops (5 mm) coloris safran

1 bobine de lurex doré « Bride » de chez Cheval Blanc

Rembourrage synthétique

Crochet N° 4,5

1 aiguille à tapisserie

Remarques

Le corps de la trompette est en un seul morceau.

On commence par l'extrémité la plus fine et on finit par le pavillon.

L'embouchure sera ajoutée en la crochétant directement sur le corps de la trompette.

Les trois pistons seront crochétés à part puis cousus au corps de la trompette.

Mieux vaut utiliser un crochet plus fin que le fil pour crocheter serré afin que le rembourrage ne s'échappe pas.

Crocheter les deux fils à la fois (coton + lurex).

Réalisation

Corps de la trompette :

On commence par un anneau magique sur lequel on va crocheter 9 mailles serrées. Comme on crochète en spirale on continue ainsi (donc inutile de fermer par une maille coulée).

On poursuit sur environ 99 rangs. Personnellement, pour cette partie, je n'utilise pas de marqueur de rang car cela est trop fastidieux de le replacer à chaque tour.

Je crochète et recompte tous les 20 rangs pour évaluer ma progression. Le tube (sans compter le pavillon) mesurera environ 60 cm.

Penser à rembourrer régulièrement.

Une fois les 100 rangs achevés, on place un marqueur et on continue ainsi pour former le pavillon :

Rang 101 : 1 aug, 1 ms, 1 aug, 1 ms, 1 aug, 1 ms, 1 aug, 1 ms, 1 aug (=14 m)
Rang 102 : 1 ms dans chaque maille (=14 m)
Rang 103 : 1 ms dans chaque maille (=14 m)
Rang 104 : 1 aug, 2 ms, 1 aug, 2 ms, 1 aug, 2 ms, 1 aug, 2ms, 1 aug, 1 ms (=19 m)
Rang 105 : 1 ms dans chaque maille (=19 m)
Rang 106 : 1 ms dans chaque maille (=19 m)
Rang 107 : 1 ms dans chaque maille (=19 m)
Rang 108 : 1 aug, 3 ms, 1 aug, 3 ms, 1 aug, 3 ms, 1 aug, 3 ms, 1 aug, 2 ms (=24 m)
Rang 109 : 1 ms dans chaque maille (=24 m)
Rang 110 : 1 ms dans chaque maille (=24 m)
Rang 111 : 1 aug, 4 ms, 1 aug, 4 ms, 1 aug, 4 ms, 1 aug, 4 ms, 1 aug, 3 ms (=29 m)
Rang 112 : 1 ms dans chaque maille (=29 m)
Rang 113 : *1 aug, 1 ms* répéter de * à * 13 fois puis 1 aug (=44 m)
Rang 114 : *1 aug, 2 ms* répéter de * à * 13 fois puis 1 aug et 1 ms (=59 m)
Rang 115 : *1 aug, 3 ms* répéter de * à * 13 fois puis 1 aug et 2 ms (=74 m)
Rang 116 : 71 ms et 3 mc (=74 m)

Embouchure :

Rang 1 : crocheter directement 8 ms sur le corps de la trompette en soulevant les 9 ms du 2^{ème} rang.
Rang 2 : *1 ms, 1 aug*, répéter de *à* 3 fois (=12 m)
Rang 3 : 1 ms dans chaque maille (=12 m)
Rang 4 : 9 ms, 3 mc (=12 m)

Pistons :

On commence par le haut du piston.

Un anneau magique.

Rang 1 : 5 ms

Rang 2 : 1 aug dans chacune des 5 mailles du rang précédent (=10 m)

Rang 3 : 1 ms dans chaque maille (=10 m)

Rang 4 : 1 dim dans chacune des mailles du rang précédent (=5 m)

Rang 5 : 1 aug dans chacune des 5 mailles du rang précédent (=10 m)

Rang 6 : 1 ms dans chaque maille (=10 m)

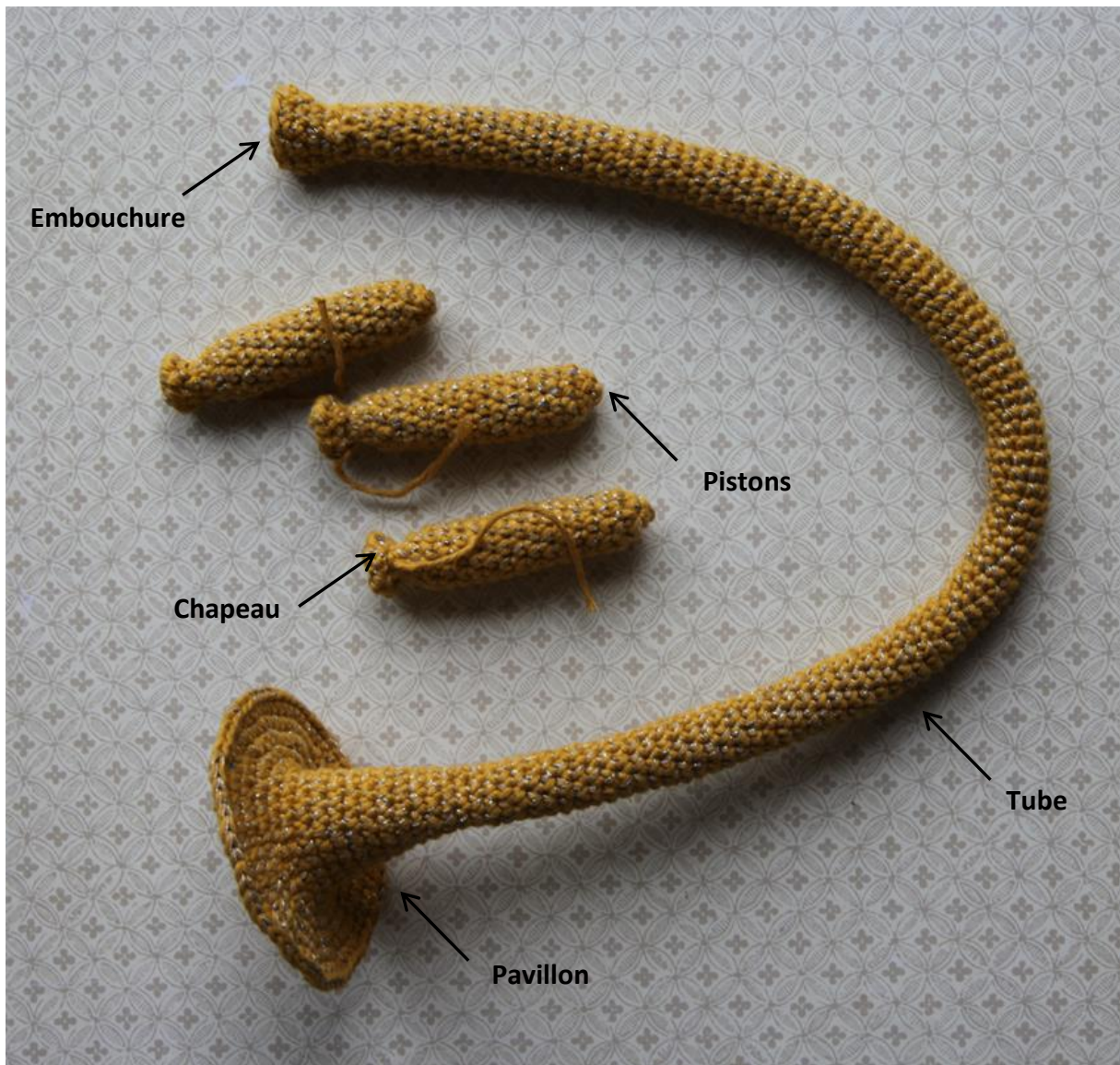
...

Continuer ainsi jusqu'au rang 20 et rembourrer uniquement le cylindre du piston (pas le chapeau !).

Rang 21 : 1 dim dans chacune des mailles du rang précédent.

Couper en laissant 10 cm de fil pour pouvoir le rentrer.

Pour bien marquer le « cou » de chaque piston, resserrer les mailles en insérant et en tirant une aiguillée d'environ 15 cm de coton safran (au niveau du rang 4). Nouer et rentrer les fils.



Assemblage des pistons et mise en forme de la trompette :

Avec une aiguillée d'environ 30 cm de coton safran, fixer le haut du premier piston 15 rangs avant le début du pavillon en laissant dépasser un peu le chapeau du piston au-dessus du tube de la trompette. De la même manière, fixer le deuxième piston sur la gauche du premier et le troisième sur la gauche du deuxième.

Couder le tube vers le bas et compter environ 25 rangs (à partir du dernier piston fixé).



Fixer le bas du troisième piston, puis le deuxième et enfin le premier.

Couder à nouveau le tube (vers le haut cette fois) et compter environ 21 rangs.

Coudre le tube sur le haut du premier piston (on va prendre en sandwich les trois pistons).

L'embouchure doit dépasser du reste de la trompette.

Faire un point pour fixer le coude avant au tube du pavillon.

Afin de rigidifier le pavillon, insérer du fil entre les mailles serrées du bord du pavillon sur environ 3 rangs vers l'intérieur.

NB : il est normal d'apercevoir le rembourrage tout au fond du pavillon.



Illustration et diagrammes :



CORPS DE LA TROMPETTE (x1)



Rgs										Nb mailles
1	X	X	X	X	X	X	X	X	X	9
...	9
100	X	X	X	X	X	X	X	X	X	9
101	V	X	V	X	V	X	V	X	V	14
102	XX	X	XX	X	XX	X	XX	X	XX	14
103	XX	X	XX	X	XX	X	XX	X	XX	14
104	VX	X	VX	X	VX	X	VX	X	VX	19
105	XXX	X	XXX	X	XXX	X	XXX	X	XXX	19
106	XXX	X	XXX	X	XXX	X	XXX	X	XXX	19
107	XXX	X	XXX	X	XXX	X	XXX	X	XXX	19
108	VXX	X	VXX	X	VXX	X	VXX	X	VXX	24
109	XXXX	X	XXXX	X	XXXX	X	XXXX	X	XXXX	24
110	XXXX	X	XXXX	X	XXXX	X	XXXX	X	XXXX	24
111	VXXX	X	VXXX	X	VXXX	X	VXXX	X	VXXX	29
112	XXXXX	X	XXXXX	X	XXXXX	X	XXXXX	X	XXXXX	29
113	VXVXV	X	VXVXV	X	VXVXV	X	VXVXV	X	VXVXV	44
114	VXXVXXVX	X	VXXVXXVX	X	VXXVXXVX	X	VXXVXXVX	X	VXXVXXVX	59
115	VXXXVXXXVXX	X	VXXXVXXXVXX	X	VXXXVXXXVXX	X	VXXXVXXXVXX	X	VXXXVXXXVXX	74
116	XXXXXXXXXXXXXXXX	X	XXXXXXXXXXXXXXXX	X	XXXXXXXXXXXXXXXX	X	XXXXXXXXXXXXXXXX	X	XXXXXXXXXXXX●●●	74

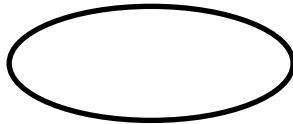
Embouchure (x1)



Crocheter directement 8 mailles serrées sur le petit bout de la trompette (à l'opposé du pavillon).

Rangs									Nb mailles
1	X	X	X	X	X	X	X	X	8
2	X	V	X	V	X	V	X	V	12
3	X	XX	X	XX	X	XX	X	XX	12
4	X	XX	X	XX	X	XX	•	••	12

PISTON (X3)



Rangs						Nb mailles
1	X	X	X	X	X	5
2	V	V	V	V	V	10
3	XX	XX	XX	XX	XX	10
4	^	^	^	^	^	5
5	V	V	V	V	V	10
6	XX	XX	XX	XX	XX	10
...	10
20	XX	XX	XX	XX	XX	10
21	^	^	^	^	^	5

Légende des symboles et abréviations :

X : maille serrée (ms)

V : augmentation (aug)

• : maille coulée (mc)

^ : diminution (dim)



: anneau magique